



# ASSOCIAZIONE AMICI DELLA SIRT 2024





1921

Il Consiglio direttivo ed esecutivo della SIRTI (da sinistra: Mr. Firnberg, Ing. Borghi, Ing. Nicolai, Mr. Mann, Ing. Della Rocca, Ing. Wuy).  
*The SIRTI Managing and Executive board ( from left:Mr. Firnberg, Ing. Borghi, Ing. Nicolai, Mr. Mann, Ing. Della Rocca, Ing. Wuy).*

**1**

**GENNAIO 2024**

<b>1 Lunedì</b>	1a sett.	
<small>SS. Maria Madre di Dio</small>		
<b>2 Martedì</b>	2 -364	
<small>S. Basilio, S. Defendente</small>		
<b>3 Mercoledì</b>	3 -363	
<small>Santa Genoveffa</small>		
<b>4 Giovedì</b>	4 -362	
<small>Sant'Ermete, S. Tito</small>		
<b>5 Venerdì</b>	5 -361	
<small>Sant'Amelia</small>		
<b>6 Sabato</b>	6 -360	
<small>Epifania del Signore</small>		
<b>7 Domenica</b>	7 -359	
<small>SS. Nome del Signore</small>		

**SCADENZE**




<b>8 Lunedì</b>	2a sett.	
<small>S. Severino, S. Massimo</small>		
<b>9 Martedì</b>	9 -357	
<small>S. Giuliano martire</small>		
<b>10 Mercoledì</b>	10 -356	
<small>S. Agatone, S. Aldo</small>		
<b>11 Giovedì</b>	11 -355	
<small>Sant'Igino Papa</small>		
<b>12 Venerdì</b>	12 -354	
<small>S. Modesto</small>		
<b>13 Sabato</b>	13 -353	
<small>Sant'Illario</small>		
<b>14 Domenica</b>	14 -352	
<small>S. Felice</small>		

**APPUNTAMENTI**




<b>15 Lunedì</b>	3a sett.	
<small>S. Mauro</small>		
<b>16 Martedì</b>	16 -350	
<small>S. Marcello Papa</small>		
<b>17 Mercoledì</b>	17 -349	
<small>Sant'Antonio abate</small>		
<b>18 Giovedì</b>	18 -348	
<small>Santa Liberata, Santa Prisca</small>		
<b>19 Venerdì</b>	19 -347	
<small>S. Mario, S. Canuto</small>		
<b>20 Sabato</b>	20 -346	
<small>S. Sebastiano, S. Fabiano</small>		
<b>21 Domenica</b>	21 -345	
<small>Sant'Agnese</small>		


<b>22 Lunedì</b>	4a sett.	
<small>S. Vincenzo, Sant'Anastasio</small>		
<b>23 Martedì</b>	23 -343	
<small>Santa Emerenziana</small>		
<b>24 Mercoledì</b>	24 -342	
<small>S. Francesco di Sales</small>		
<b>25 Giovedì</b>	25 -341	
<small>Conversione di S. Paolo</small>		
<b>26 Venerdì</b>	26 -340	
<small>S. Tito, S. Timoteo</small>		
<b>27 Sabato</b>	27 -339	
<small>Sant'Angela Merici</small>		
<b>28 Domenica</b>	28 -338	
<small>S. Tommaso d'Aquino</small>		

<b>29 Lunedì</b>	5a sett.	
<small>S. Costanzo</small>		
<b>30 Martedì</b>	30 -336	
<small>Santa Martina</small>		
<b>31 Mercoledì</b>	31 -335	
<small>S. Giovanni Bosco</small>		

**NOTE**




Stampa questo calendario da [www.marbaro.it](http://www.marbaro.it)



1922

R.T.N. Cavo Milano-Genova-Torino: Rilievi di tracciato.

Italian National Telephone Network. Milan-Genoa-Turin cable: Layout survey.

2

FEBBRAIO 2024

<b>1</b> Giovedì	S. Severo, Santa Verdiana	32 -334
<b>2</b> Venerdì	Presentazione del Signore (Candelora)	33 -333
<b>3</b> Sabato	S. Biagio	34 -332
<b>4</b> Domenica	S. Gilberto	35 -331
<b>5</b> Lunedì	Sant'Agata	6a sett. 36 -330
<b>6</b> Martedì	S. Paolo Miki	37 -329
<b>7</b> Mercoledì	S. Romualdo	38 -328

<b>8</b> Giovedì	S. Girolamo Emiliani	39 -327
<b>9</b> Venerdì	Santa Apollonia	40 -326
<b>10</b> Sabato	Santa Scolastica	41 -325
<b>11</b> Domenica	Nostra Signora di Lourdes	42 -324
<b>12</b> Lunedì	Santa Eulalia	7a sett. 43 -323
<b>13</b> Martedì	Santa Fosca, Santa Maura	44 -322
<b>14</b> Mercoledì	Mercoledì delle Ceneri	45 -321

<b>15</b> Giovedì	SS. Faustino e Giovita	46 -320
<b>16</b> Venerdì	Santa Giuliana	47 -319
<b>17</b> Sabato	S. Donato martire	48 -318
<b>18</b> Domenica	I Domenica di Quaresima	49 -317
<b>19</b> Lunedì	Sant'Alvaro, S. Mansueto	8a sett. 50 -316
<b>20</b> Martedì	Sant'Eleuterio, S. Zenobio	51 -315
<b>21</b> Mercoledì	Santa Eleonora, S. Pier Damiani	52 -314

<b>22</b> Giovedì	Santa Margherita	53 -313
<b>23</b> Venerdì	S. Policarpo	54 -312
<b>24</b> Sabato	S. Edilberto re, S. Sergio	55 -311
<b>25</b> Domenica	II Domenica di Quaresima	56 -310
<b>26</b> Lunedì	S. Nestore	9a sett. 57 -309
<b>27</b> Martedì	S. Leandro	58 -308
<b>28</b> Mercoledì	S. Romano abate	59 -307
<b>29</b> Giovedì	S. Giusto	60 -306

SCADENZE




APPUNTAMENTI







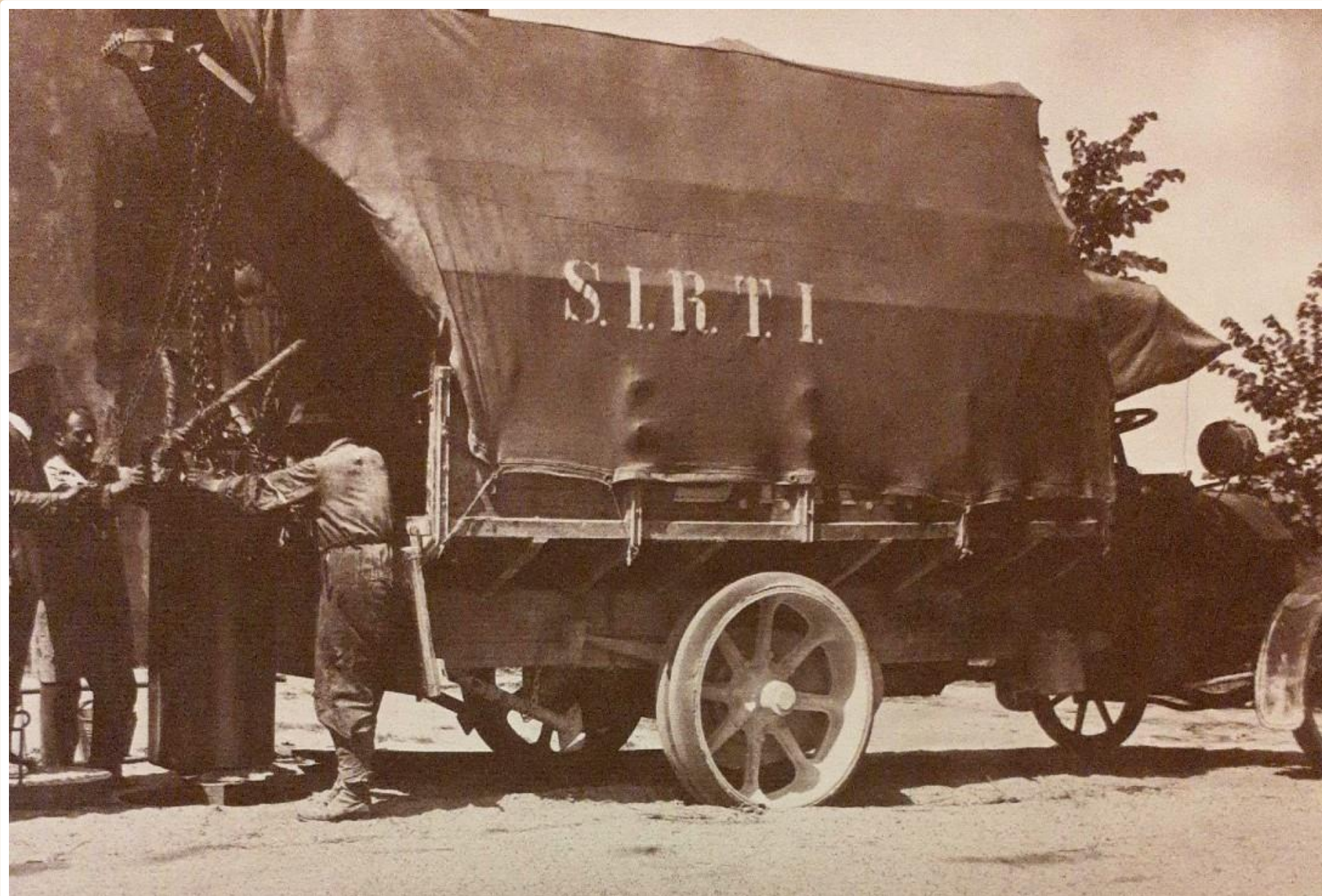
NOTE




Stampa questo calendario da [www.marbaro.it](http://www.marbaro.it)







1928

STIPEL - Cavo Milano-Vercelli-Torino: Posa di una cassa Pupin.

STIPEL - Concessionaire Company; Milan-Vercelli-Turin cable: Installation of loading pot.

**5**

**MAGGIO 2024**

<b>1</b>	<b>Mercoledì</b> S. Giuseppe / Festa dei Lavoratori	122 - 244
<b>2</b>	<b>Giovedì</b> Sant'Atanasio	123 - 243
<b>3</b>	<b>Venerdì</b> Ss. Filippo e Giacomo apostoli,	124 - 242
<b>4</b>	<b>Sabato</b> S. Silvano	125 - 241
<b>5</b>	<b>Domenica</b> S. Gottardo, S. Pio V	126 - 240
<b>6</b>	<b>Lunedì</b> Santa Giuditta	19a sett. 127 - 239
<b>7</b>	<b>Martedì</b> Santa Flavia	128 - 238

<b>8</b>	<b>Mercoledì</b> S. Vittore	129 - 237
<b>9</b>	<b>Giovedì</b> S. Gregorio	130 - 236
<b>10</b>	<b>Venerdì</b> Sant'Antonino	131 - 235
<b>11</b>	<b>Sabato</b> S. Fabio martire	132 - 234
<b>12</b>	<b>Domenica</b> Ascensione del Signore	133 - 233
<b>13</b>	<b>Lunedì</b> Beata Vergine Maria di Fatima	20a sett. 134 - 232
<b>14</b>	<b>Martedì</b> S. Mattia apostolo	135 - 231

<b>15</b>	<b>Mercoledì</b> S. Torquato	136 - 230
<b>16</b>	<b>Giovedì</b> Sant'Ubaldo	137 - 229
<b>17</b>	<b>Venerdì</b> S. Pasquale Baylon	138 - 228
<b>18</b>	<b>Sabato</b> S. Giovanni I Papa	139 - 227
<b>19</b>	<b>Domenica</b> Pentecoste	140 - 226
<b>20</b>	<b>Lunedì</b> S. Bernardino da Siena	21a sett. 141 - 225
<b>21</b>	<b>Martedì</b> S. Vittorio martire	142 - 224

<b>22</b>	<b>Mercoledì</b> Santa Rita da Cascia	143 - 223
<b>23</b>	<b>Giovedì</b> S. Desiderio, S. Giorgio	144 - 222
<b>24</b>	<b>Venerdì</b> Beata Vergine Maria Ausiliatrice	145 - 221
<b>25</b>	<b>Sabato</b> S. Gregorio VII Papa	146 - 220
<b>26</b>	<b>Domenica</b> S. Filippo Neri	147 - 219
<b>27</b>	<b>Lunedì</b> Sant'Agostino	22a sett. 148 - 218
<b>28</b>	<b>Martedì</b> Sant'Emilio martire	149 - 217
<b>29</b>	<b>Mercoledì</b> S. Massimino vescovo	150 - 216
<b>30</b>	<b>Giovedì</b> Santa Giovanna d'Arco	151 - 215
<b>31</b>	<b>Venerdì</b> Visitazione Beata Vergine Maria	152 - 214

**SCADENZE**


**APPUNTAMENTI**



**NOTE**


Stampa questo calendario da [www.marbaro.it](http://www.marbaro.it)



1928

STIPEL - Cavo Milano-Vercelli-Torino: Collaudo di linea.

STIPEL - Concessionaire Company; Milan-Vercelli-Turin cable: Line Testing.

**6**

**GIUGNO 2024**

<b>1</b> Sabato	S. Giustino	153 -213
<b>2</b> Domenica	Ss. Corpo e Sanguie di Cristo - Corpus Dc	154 -212
<b>3</b> Lunedì	S. Carlo Lwanga e compagni	23a sett. 155 -211
<b>4</b> Martedì	S. Quirino vescovo	156 -210
<b>5</b> Mercoledì	S. Bonifacio vescovo	157 -209
<b>6</b> Giovedì	S. Norberto	158 -208
<b>7</b> Venerdì	Sacro Cuore di Gesù	159 -207

<b>8</b> Sabato	Cuore Immacolato di Maria	160 -206
<b>9</b> Domenica	Sant'Efrem Siro, Ss. Primo e Feliciano	161 -205
<b>10</b> Lunedì	S. Diana, S. Zaccaria	24a sett. 162 -204
<b>11</b> Martedì	S. Barnaba apostolo	163 -203
<b>12</b> Mercoledì	S. Basilde, S. Cirino	164 -202
<b>13</b> Giovedì	Sant'Antonio da Padova	165 -201
<b>14</b> Venerdì	Sant'Eliseo	166 -200

<b>15</b> Sabato	S. Germana	167 -199
<b>16</b> Domenica	Sant'Aureliano	168 -198
<b>17</b> Lunedì	S. Raineri, S. Gregorio Barbarigo	25a sett. 169 -197
<b>18</b> Martedì	Santa Marina	170 -196
<b>19</b> Mercoledì	Ss. Gervasio e Protasio, S. Romualdo	171 -195
<b>20</b> Giovedì	Sant'Ettore, S. Silverio Papa	172 -194
<b>21</b> Venerdì	S. Luigi Gonzaga	173 -193

<b>22</b> Sabato	S. Paolino da Nola	174 -192
<b>23</b> Domenica	S. Lanfranco vescovo	175 -191
<b>24</b> Lunedì	Natività di S. Giovanni Battista	26a sett. 176 -190
<b>25</b> Martedì	S. Guglielmo	177 -189
<b>26</b> Mercoledì	Ss. Giovanni e Paolo martiri	178 -188
<b>27</b> Giovedì	S. Cirillo d' Alessandria vescovo	179 -187
<b>28</b> Venerdì	S. Attilio confessore, S. Ireneo	180 -186
<b>29</b> Sabato	Ss. Pietro e Paolo	181 -185
<b>30</b> Domenica	Ss. Primi Martiri	182 -184

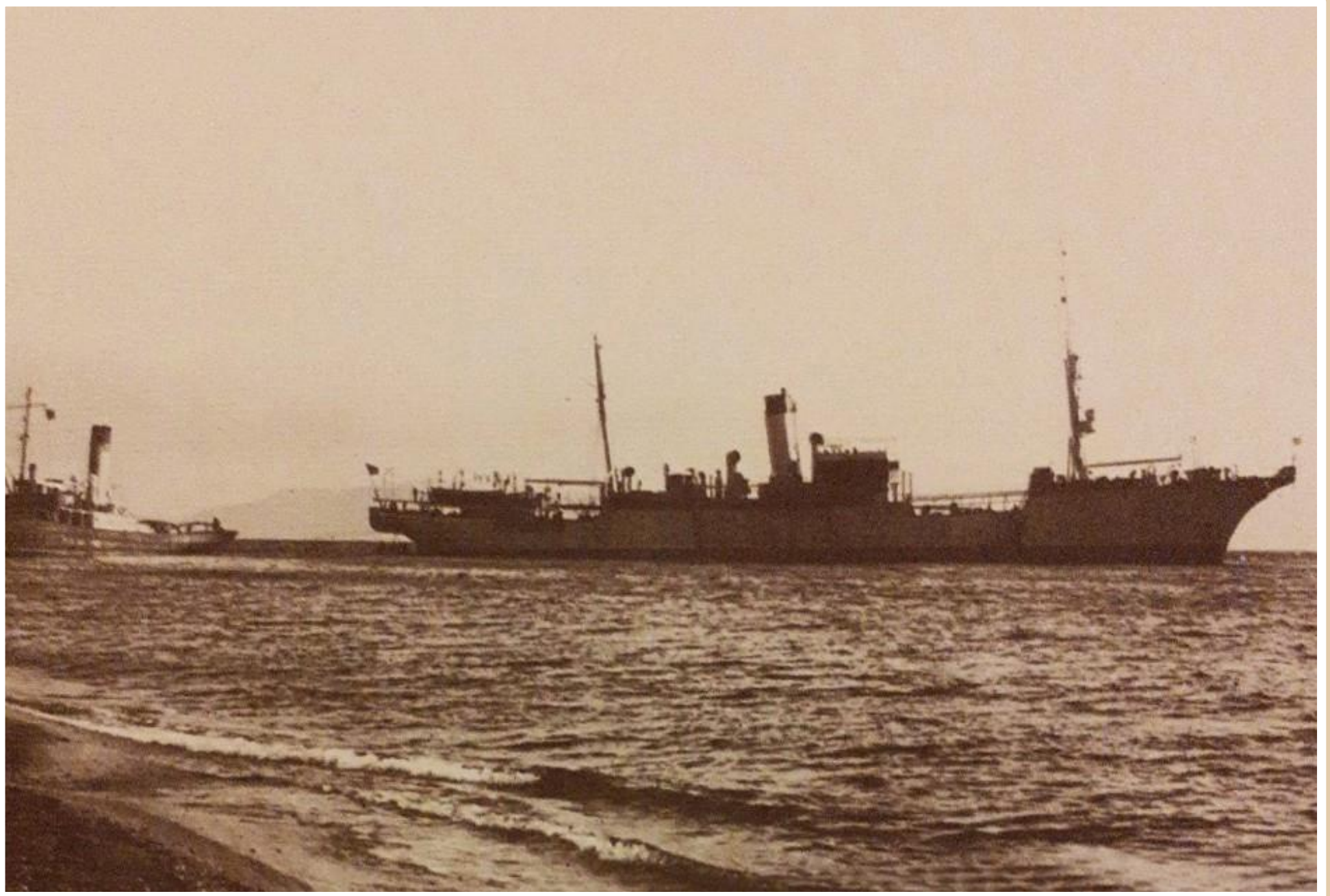
SCADENZE 📅


APPUNTAMENTI 🕒


🕒


NOTE ✍️


Stampa questo calendario da [www.marbaro.it](http://www.marbaro.it)



# 1934

R.T.N. Cavo Reggio Calabria-Mili Marina: La nave "Città di Milano" posa il primo cavo telefonico sottomarino.

*Italian National Telephone Network. Reggio Calabria-Mili Marina cable: The ship "Città di Milano" lays the first submarine telephone cable.*



# LUGLIO 2024

<b>1</b> Lunedì	27a sett.
S. Teobaldo, Sant'Aronne	183 - 183
<b>2</b> Martedì	
Sant'Ottone, S. Urbano	184 - 182
<b>3</b> Mercoledì	
S. Tommaso apostolo	185 - 181
<b>4</b> Giovedì	
Santa Elisabetta regina	186 - 180
<b>5</b> Venerdì	
Sant'Antonio Maria Zaccaria	187 - 179
<b>6</b> Sabato	
Santa Maria Goretti	188 - 178
<b>7</b> Domenica	
S. Claudio, S. Edda	189 - 177

**SCADENZE**


<b>8</b> Lunedì	28a sett.
Sant'Adriano III	190 - 176
<b>9</b> Martedì	
S. Fabrizio, Santa Veronica Giuliani	191 - 175
<b>10</b> Mercoledì	
Santa Felicita, Santa Vittoria	192 - 174
<b>11</b> Giovedì	
S. Benedetto da Norcia	193 - 173
<b>12</b> Venerdì	
S. Felice e Nabore martiri	194 - 172
<b>13</b> Sabato	
Sant'Enrico imperatore	195 - 171
<b>14</b> Domenica	
S. Camillo De Lellis	196 - 170

**APPUNTAMENTI**

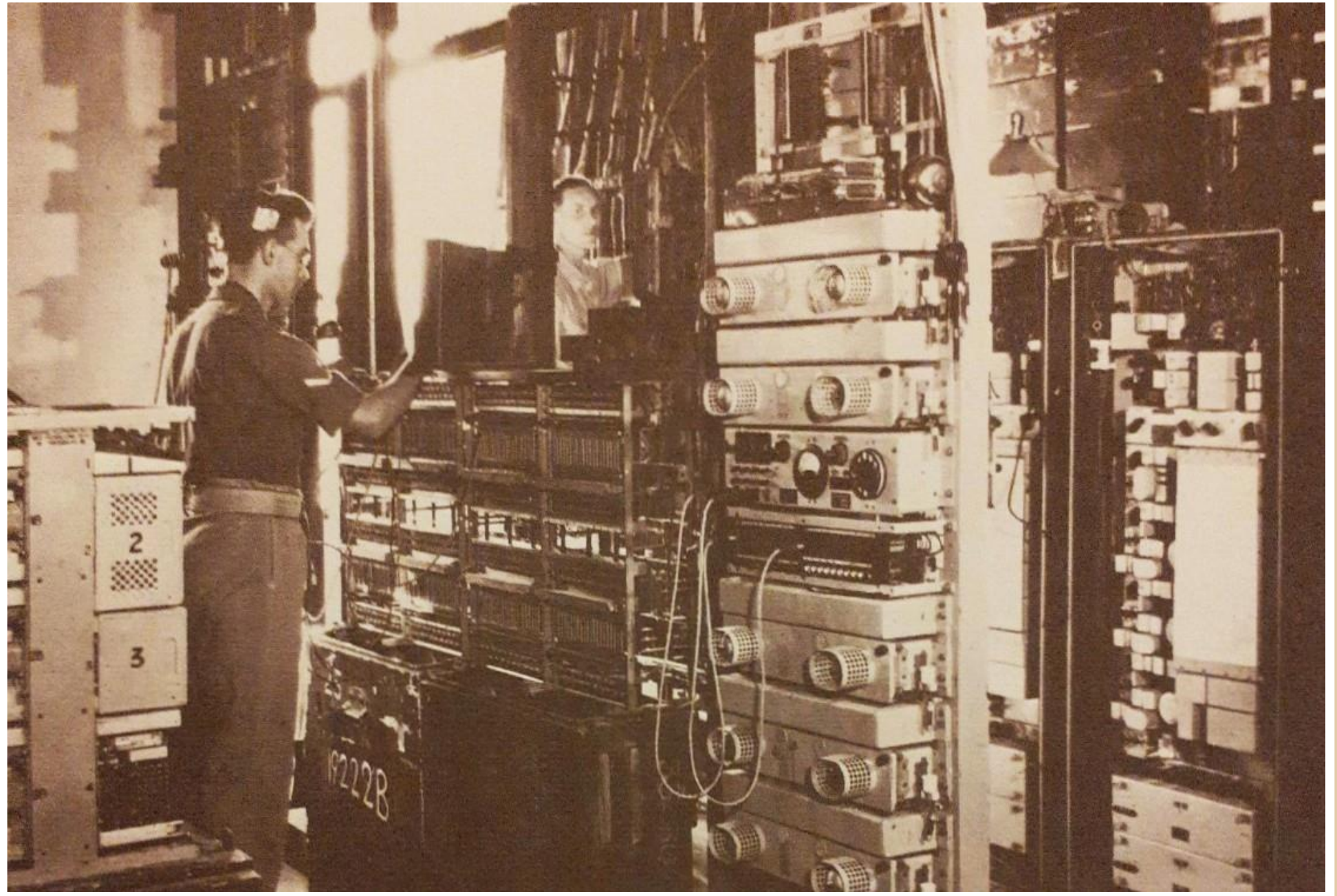

<b>15</b> Lunedì	29a sett.
S. Bonaventura	197 - 169
<b>16</b> Martedì	
Beata Vergine del Carmine	198 - 168
<b>17</b> Mercoledì	
Sant'Alessio confessore	199 - 167
<b>18</b> Giovedì	
S. Federico	200 - 166
<b>19</b> Venerdì	
Santa Giusta	201 - 165
<b>20</b> Sabato	
Sant'Elia profeta, Sant'Apollinare	202 - 164
<b>21</b> Domenica	
S. Lorenzo da Brindisi	203 - 163


<b>22</b> Lunedì	30a sett.
Santa Maria Maddalena	204 - 162
<b>23</b> Martedì	
Santa Brigida	205 - 161
<b>24</b> Mercoledì	
Santa Cristina	206 - 160
<b>25</b> Giovedì	
S. Giacomo apostolo	207 - 159
<b>26</b> Venerdì	
Ss. Anna e Gioacchino	208 - 158
<b>27</b> Sabato	
Santa Lilliana	209 - 157
<b>28</b> Domenica	
Ss. Nazario e Celso martiri	210 - 156
<b>29</b> Lunedì	31a sett.
Santa Marta	211 - 155
<b>30</b> Martedì	
S. Pietro Crisologo vescovo	212 - 154
<b>31</b> Mercoledì	
Sant'Ignazio di Loyola	213 - 153

**NOTE**


Stampa questo calendario da [www.marbaro.it](http://www.marbaro.it)





1944

Riparazione delle apparecchiature danneggiate dalla guerra.

*Repairing equipment damaged during the war.*

8

# AGOSTO 2024

<b>1</b> Giovedì	Sant'Alfonso M. de' Liguori,	214 - 152
<b>2</b> Venerdì	Sant'Eusebio	215 - 151
<b>3</b> Sabato	Santa Lidia	216 - 150
<b>4</b> Domenica	S. Domenico di Gusman	217 - 149
<b>5</b> Lunedì	S. Giovanni Maria Vianney	32a sett. 218 - 148
<b>6</b> Martedì	Trasfigurazione del Signore	219 - 147
<b>7</b> Mercoledì	S. Gaetano da Thiene	220 - 146


SCADENZE 


<b>8</b> Giovedì	S. Domenico	221 - 145
<b>9</b> Venerdì	S. Romano	222 - 144
<b>10</b> Sabato	S. Lorenzo martire	223 - 143
<b>11</b> Domenica	Santa Chiara d'Assisi	224 - 142
<b>12</b> Lunedì	Sant'Ercolano	33a sett. 225 - 141
<b>13</b> Martedì	Ss. Ippolito e Cassiano martiri	226 - 140
<b>14</b> Mercoledì	Sant'Alfredo, S. Massimiliano Kolbe	227 - 139

APPUNTAMENTI 


<b>15</b> Giovedì	Assunzione di Maria Vergine	228 - 138
<b>16</b> Venerdì	S. Stefano d'Ungheria	229 - 137
<b>17</b> Sabato	S. Giacinto	230 - 136
<b>18</b> Domenica	Santa Elena imperatrice	231 - 135
<b>19</b> Lunedì	S. Giovanni Eudes, S. Ludovico	34a sett. 232 - 134
<b>20</b> Martedì	S. Bernardo	233 - 133
<b>21</b> Mercoledì	S. Pio X Papa	234 - 132


<b>22</b> Giovedì	Beata Vergine Maria Regina	235 - 131
<b>23</b> Venerdì	S. Rosa da Lima	236 - 130
<b>24</b> Sabato	S. Bartolomeo apostolo	237 - 129
<b>25</b> Domenica	S. Lodovico re	238 - 128
<b>26</b> Lunedì	Sant'Alessandro martire	35a sett. 239 - 127
<b>27</b> Martedì	Santa Monica	240 - 126
<b>28</b> Mercoledì	Sant'Agostino	241 - 125
<b>29</b> Giovedì	Martirio di S. Giovanni Battista	242 - 124
<b>30</b> Venerdì	Santa Faustina	243 - 123
<b>31</b> Sabato	Sant'Aristide	244 - 122

NOTE 


Stampa questo calendario da [www.marbaro.it](http://www.marbaro.it)



## SIRTI

Sala-Museo delle Apparecchiature di Telecomunicazione di interesse storico.  
Ingresso della sala con particolari degli accessori raccolti nelle vetrine.

*Historical Museum of Telecommunication Equipments. The entrance of Museum with details of accessories displayed into the cases.*

9

# SETTEMBRE 2024

<b>1</b> Domenica	Sant'Egidio	245 - 121
<b>2</b> Lunedì	Sant'Elpidio vescovo	36a sett. 246 - 120
<b>3</b> Martedì	S. Gregorio martire	247 - 119
<b>4</b> Mercoledì	Santa Rosalia	248 - 118
<b>5</b> Giovedì	S. Vittorino	249 - 117
<b>6</b> Venerdì	Sant'Umberto	250 - 116
<b>7</b> Sabato	Santa Regina	251 - 115

SCADENZE




<b>8</b> Domenica	Natività della Beata V. Maria	252 - 114
<b>9</b> Lunedì	S. Sergio Papa	37a sett. 253 - 113
<b>10</b> Martedì	S. Nicola da Tolentino	254 - 112
<b>11</b> Mercoledì	Ss. Proto e Giacinto martiri	255 - 111
<b>12</b> Giovedì	Ss.mo Nome di Maria	256 - 110
<b>13</b> Venerdì	S. Giovanni Cristoforo	257 - 109
<b>14</b> Sabato	Esaltazione della S. Croce	258 - 108

APPUNTAMENTI




<b>15</b> Domenica	Beata V. Maria Addolorata	259 - 107
<b>16</b> Lunedì	Ss. Cornelio e Cipriano	38a sett. 260 - 106
<b>17</b> Martedì	S. Roberto Bellarmino	261 - 105
<b>18</b> Mercoledì	Santa Sofia martire	262 - 104
<b>19</b> Giovedì	S. Gennaro vescovo	263 - 103
<b>20</b> Venerdì	Sant'Eustachio	264 - 102
<b>21</b> Sabato	S. Matteo Apostolo ed evangelista	265 - 101

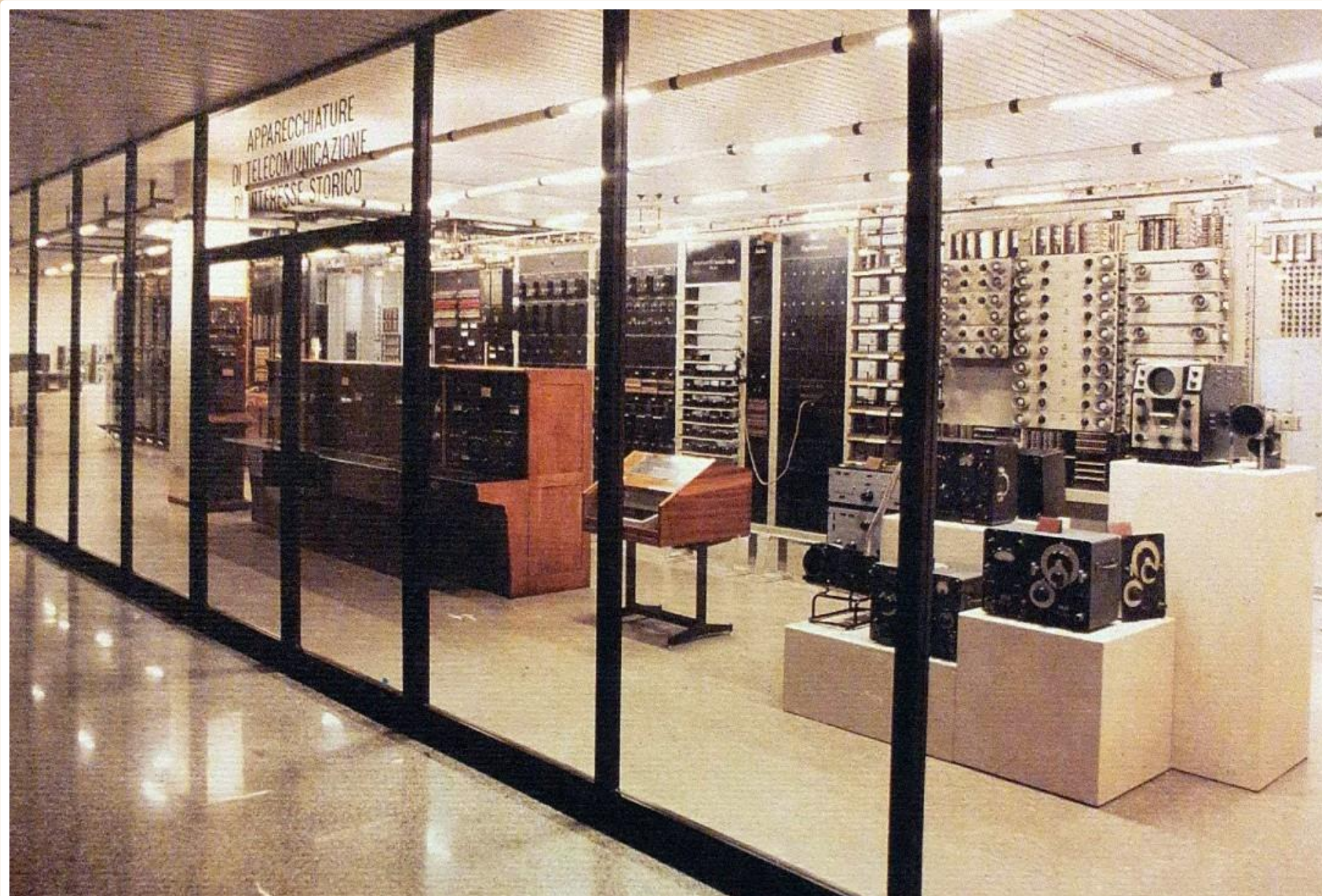

<b>22</b> Domenica	S. Maurizio martire	266 - 100
<b>23</b> Lunedì	S. Pio da Petralcina	39a sett. 267 - 99
<b>24</b> Martedì	S. Pacifico prete	268 - 98
<b>25</b> Mercoledì	Santa Aurelia	269 - 97
<b>26</b> Giovedì	Ss. Cosma e Damiano	270 - 96
<b>27</b> Venerdì	S. Vincenzo de' Paoli	271 - 95
<b>28</b> Sabato	S. Venceslao martire	272 - 94

<b>29</b> Domenica	Ss. Michele, Gabriele, Raffaele arcangeli	273 - 93
<b>30</b> Lunedì	S. Girolamo	40a sett. 274 - 92

NOTE




Stampa questo calendario da [www.marbaro.it](http://www.marbaro.it)



## SIRTI

Sala-Museo delle Apparecchiature di Telecomunicazione di interesse storico.  
Sala apparecchiature di trasmissione con vista sul settore Siemens.

*Historical Museum of Telecommunication Equipments. Transmission equipments room: view of the Siemens section.*

# 10

# OTTOBRE 2024

<b>1</b> Martedì	Santa Teresa di Gesù Bambino	275 - 91
<b>2</b> Mercoledì	SS. Angeli Custodi	276 - 90
<b>3</b> Giovedì	S. Gerardo abate, S. Alfonso	277 - 89
<b>4</b> Venerdì	S. Francesco d'Assisi	278 - 88
<b>5</b> Sabato	S. Placido martire	279 - 87
<b>6</b> Domenica	S. Bruno di Calabria abate	280 - 86
<b>7</b> Lunedì	Beata Vergine Maria del Rosario	41a sett. 281 - 85

<b>8</b> Martedì	S. Pelagia, S. Reparata	282 - 84
<b>9</b> Mercoledì	S. Dionigi	283 - 83
<b>10</b> Giovedì	S. Daniele vescovo	284 - 82
<b>11</b> Venerdì	Maternità di Maria, S. Firmino	285 - 81
<b>12</b> Sabato	S. Serafino	286 - 80
<b>13</b> Domenica	Sant'Edoardo re	287 - 79
<b>14</b> Lunedì	S. Callisto I Papa	42a sett. 288 - 78

<b>15</b> Martedì	Santa Teresa d'Avila	289 - 77
<b>16</b> Mercoledì	Santa Edvige	290 - 76
<b>17</b> Giovedì	Sant'Ignazio d'Antiochia	291 - 75
<b>18</b> Venerdì	S. Luca evangelista	292 - 74
<b>19</b> Sabato	S. Isacco martire	293 - 73
<b>20</b> Domenica	Sant'Irene	294 - 72
<b>21</b> Lunedì	Sant'Orsola e compagne	43a sett. 295 - 71

<b>22</b> Martedì	S. Donato, Santa Maria Salomè	296 - 70
<b>23</b> Mercoledì	S. Giovanni da Capestrano	297 - 69
<b>24</b> Giovedì	S. Antonio Maria Claret vescovo	298 - 68
<b>25</b> Venerdì	Ss. Crisante e Daria martiri, S. Crispino	299 - 67
<b>26</b> Sabato	Sant'Evaristo Papa	300 - 66
<b>27</b> Domenica	N.S. Gesù Re dell'Universo	301 - 65
<b>28</b> Lunedì	SS. Simone e Giuda	44a sett. 302 - 64
<b>29</b> Martedì	S. Ermelinda	303 - 63
<b>30</b> Mercoledì	S. Germano vescovo	304 - 62
<b>31</b> Giovedì	Santa Lucilla	305 - 61

### SCADENZE




### APPUNTAMENTI

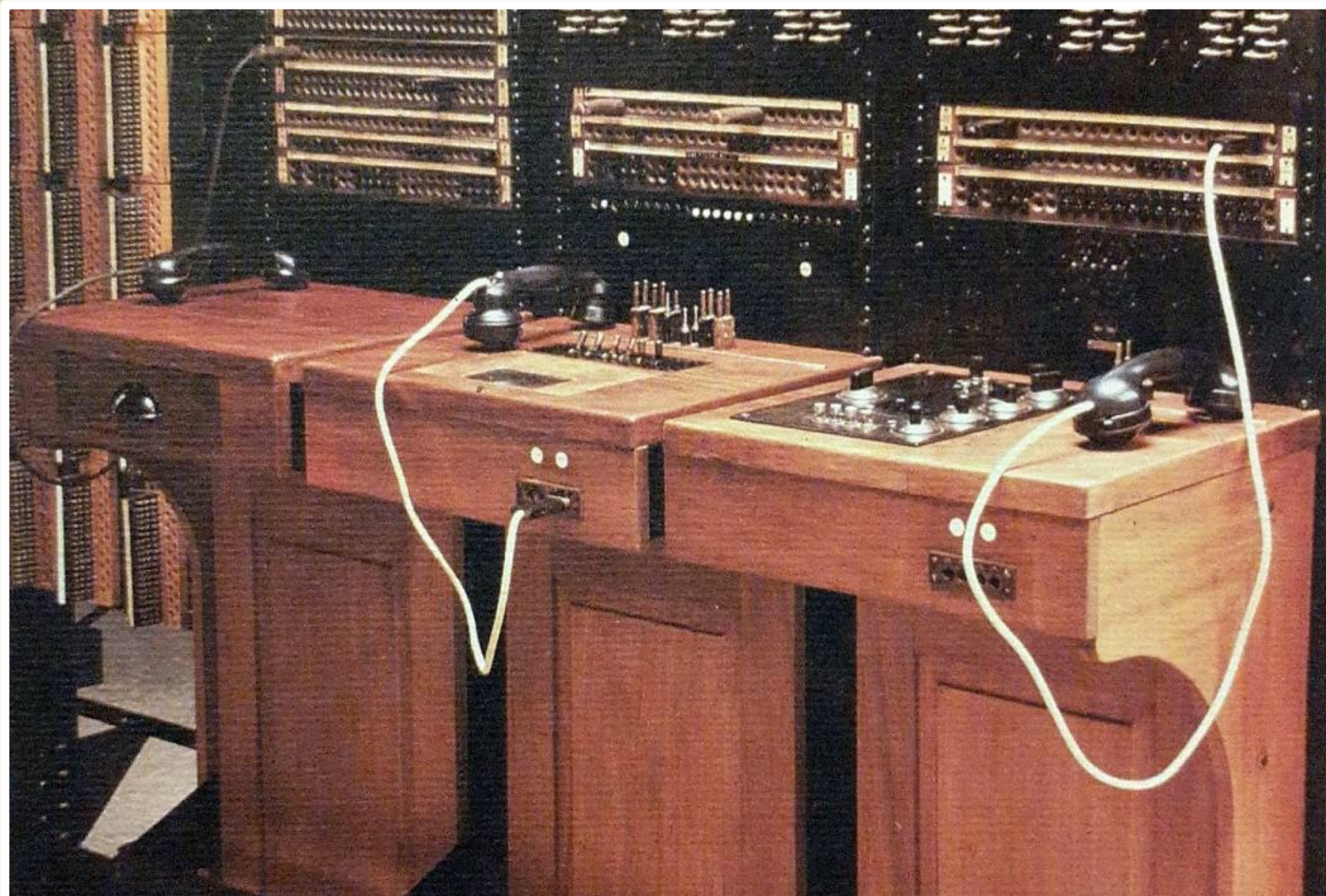




### NOTE




Stampa questo calendario da [www.marbaro.it](http://www.marbaro.it)



## SIRTI

Sala-Museo delle Apparecchiature di Telecomunicazione di interesse storico.

Tavoli prova per misure su cavi in centrale amplificatrice tipo Face Standard (anno 1930).

*Historical Museum of Telecommunication Equipments. Cable testing tables in a repeater station mod. Face Standard (year 1930).*

# 11

# NOVEMBRE 2024

<b>1 Venerdì</b> Tutti i santi	306 -60
<b>2 Sabato</b> Commemorazione dei defunti	307 -59
<b>3 Domenica</b> Santa Silvia	308 -58
<b>4 Lunedì</b> S. Carlo Borromeo	45a sett. 309 -57
<b>5 Martedì</b> S. Zaccaria profeta	310 -56
<b>6 Mercoledì</b> S. Leonardo	311 -55
<b>7 Giovedì</b> Sant'Ernesto	312 -54

SCADENZE




<b>8 Venerdì</b> S. Goffredo vescovo	313 -53
<b>9 Sabato</b> Sant'Oreste	314 -52
<b>10 Domenica</b> S. Leone Magno	315 -51
<b>11 Lunedì</b> S. Martino	46a sett. 316 -50
<b>12 Martedì</b> S. Renato	317 -49
<b>13 Mercoledì</b> S. Diego confessore	318 -48
<b>14 Giovedì</b> S. Giocondo vescovo	319 -47

APPUNTAMENTI




<b>15 Venerdì</b> S. Alberto Magno	320 -46
<b>16 Sabato</b> S. Margherita di Scozia	321 -45
<b>17 Domenica</b> Santa Elisabetta di Ungheria	322 -44
<b>18 Lunedì</b> Sant'Odone	47a sett. 323 -43
<b>19 Martedì</b> S. Fausto	324 -42
<b>20 Mercoledì</b> S. Felice di Valois, Sant'Ottavio	325 -41
<b>21 Giovedì</b> Presentazione di Maria Vergine	326 -40

APPUNTAMENTI

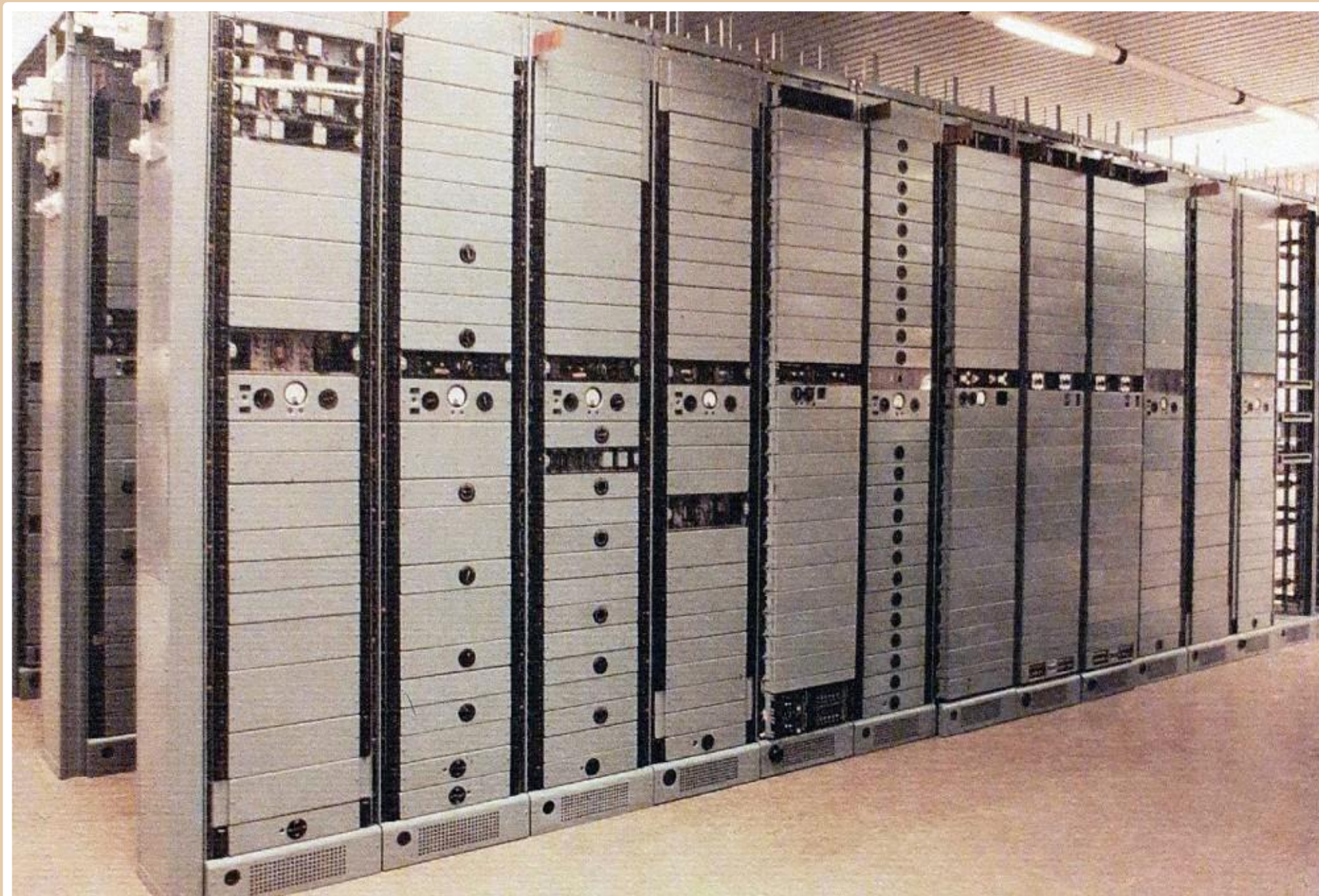



<b>22 Venerdì</b> Santa Cecilia	327 -39
<b>23 Sabato</b> S. Clemente I Papa	328 -38
<b>24 Domenica</b> S. Giovanni della Croce	329 -37
<b>25 Lunedì</b> Santa Caterina di Alessandria	48a sett. 330 -36
<b>26 Martedì</b> S. Corrado vescovo, S. Delfina	331 -35
<b>27 Mercoledì</b> S. Virgilio	332 -34
<b>28 Giovedì</b> Santa Livia, S. Demetrio	333 -33
<b>29 Venerdì</b> S. Giacomo, S. Saturnino	334 -32
<b>30 Sabato</b> Sant'Andrea apostolo	335 -31

NOTE




Stampa questo calendario da [www.marbaro.it](http://www.marbaro.it)



## SIRTI

Sala-Museo delle Apparecchiature di Telecomunicazione di interesse storico.  
Apparecchiature di modulazione per multiplex analogico a 960 canali (anno 1965).

*Historical Museum of Telecommunication Equipments. Modulation equipments for 960 channel analogic multiplex (year 1965).*

# 12


# DICEMBRE 2024

<b>1</b> <b>Domenica</b> I Domenica di Avvento	336 - 30
<b>2</b> <b>Lunedì</b> Santa Bibiana	49a sett. 337 - 29
<b>3</b> <b>Martedì</b> S. Francesco Saverio	338 - 28
<b>4</b> <b>Mercoledì</b> Santa Barbara	339 - 27
<b>5</b> <b>Giovedì</b> S. Dalmazio	340 - 26
<b>6</b> <b>Venerdì</b> S. Nicola di Bari vescovo	341 - 25
<b>7</b> <b>Sabato</b> Sant'Ambrogio vescovo	342 - 24

<b>8</b> <b>Domenica</b> II Domenica di Avvento	343 - 23
<b>9</b> <b>Lunedì</b> S. Siro	50a sett. 344 - 22
<b>10</b> <b>Martedì</b> Nostra Signora di Loreto	345 - 21
<b>11</b> <b>Mercoledì</b> S. Damaso I Papa	346 - 20
<b>12</b> <b>Giovedì</b> Santa Giovanna	347 - 19
<b>13</b> <b>Venerdì</b> Santa Lucia	348 - 18
<b>14</b> <b>Sabato</b> S. Giovanni della Croce	349 - 17


<b>15</b> <b>Domenica</b> III Domenica di Avvento	350 - 16
<b>16</b> <b>Lunedì</b> Santa Adelaide	51a sett. 351 - 15
<b>17</b> <b>Martedì</b> S. Lazzaro	352 - 14
<b>18</b> <b>Mercoledì</b> S. Graziano vescovo	353 - 13
<b>19</b> <b>Giovedì</b> S. Dario, Santa Fausta	354 - 12
<b>20</b> <b>Venerdì</b> S. Liberato martire	355 - 11
<b>21</b> <b>Sabato</b> S. Pietro Canisio	356 - 10

<b>22</b> <b>Domenica</b> IV Domenica di Avvento	357 - 9
<b>23</b> <b>Lunedì</b> S. Giovanni di Kenty	52a sett. 358 - 8
<b>24</b> <b>Martedì</b> Santa Irma	359 - 7
<b>25</b> <b>Mercoledì</b> Natale del Signore	360 - 6
<b>26</b> <b>Giovedì</b> S. Stefano - Sacra Famiglia	361 - 5
<b>27</b> <b>Venerdì</b> S. Giovanni Evangelista	362 - 4
<b>28</b> <b>Sabato</b> Ss. Innocenti martiri	363 - 3
<b>29</b> <b>Domenica</b> S. Tommaso Becket	364 - 2
<b>30</b> <b>Lunedì</b> Sant'Eugenio vescovo	53a sett. 365 - 1
<b>31</b> <b>Martedì</b> S. Silvestro Papa	366 - 0

**SCADENZE** 


**APPUNTAMENTI** 


**NOTE** 


**NOTE** 


Stampa questo calendario da [www.marbaro.it](http://www.marbaro.it)